



ОБЩИНА СИЛИСТРА

✉ ул. "Симеон Велики" № 33
7500 Силистра

☎ (086) 82 42 43 Факс: (086) 82 33 43
www.silistra.bg E-mail: mayor@silistra.bg

О Б Я В Л Е Н И Е

№ 05

гр. Силистра 06 12 2021 г.

Община Силистра на основание на чл. 128, ал. 3 от ЗУТ
Заявление с вх. № УТ – 1906/30.11.2021 г. от „ЗК- Мотор“ – с. Бабук
СЪОБЩАВА, че е изработен проект:

“ПУП-ПЗ за ПИ № 02097.91.40 по КК и КР Силистра, на с. Бабук, общ. Силистра“

Справки по проекта могат да се направят в стая 216 в сградата на
Община Силистра.

На основание чл.128, ал.(5) от ЗУТ в 14 – дневен срок от
съобщението по чл. 128, ал.(3) от ЗУТ заинтересованите могат да направят
писмени възражения и искания по проекта до Общината.

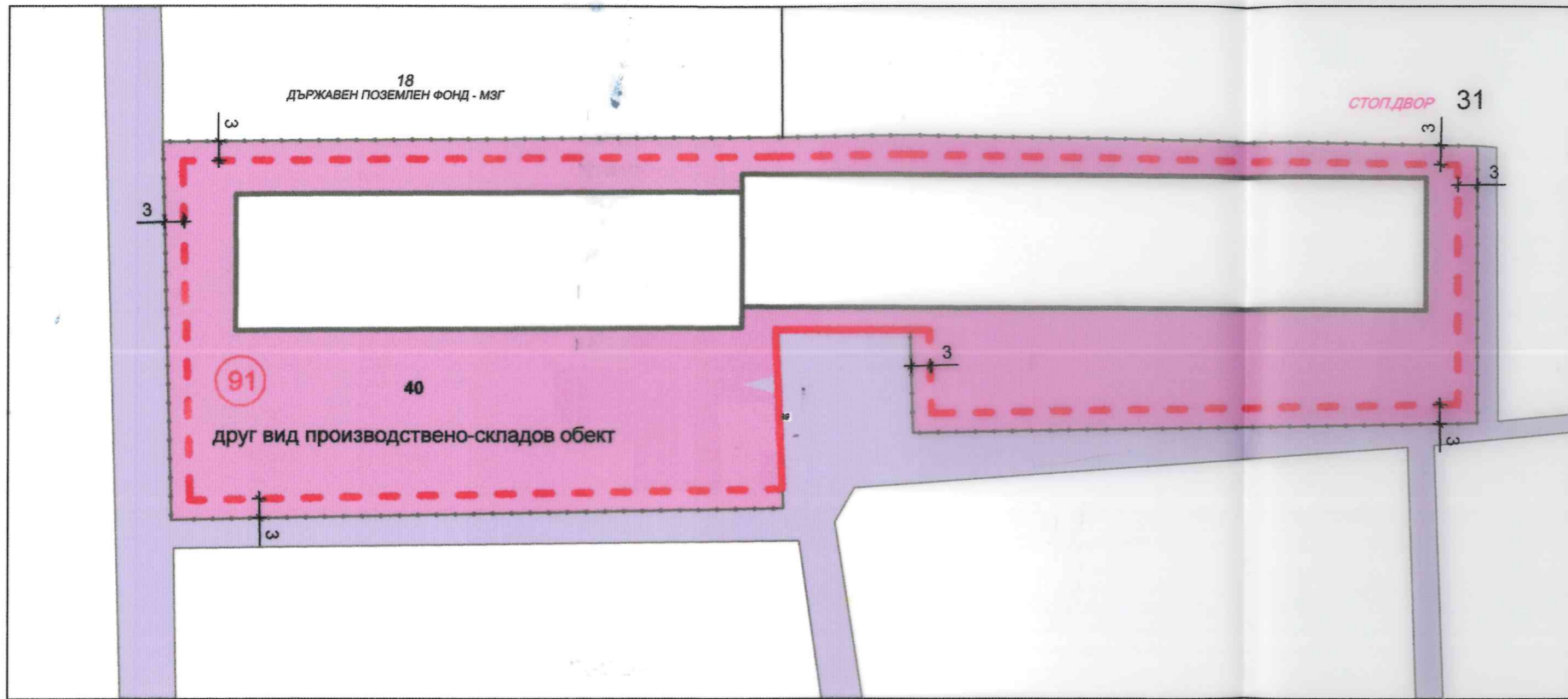
АРХ. МАРИН НЕДЕЛЧЕВ
Главен архитект на Община Силистра



подробен устройствен план М 1:1000

ПЗ

в ПИ № 02097.91.40 по КК и КР на с. Бабук, общ. Силистра, местност "Под новите лозя"



легенда :

- граница на режим на промяна на устройство и застрояване
- предимно производствена устройствена зона
- ограничителни линии на застрояване
- задължителни линии на застрояване
- полски път
- запазваща се сграда



Площ на ПИ №02097.91.40 10076.00 кв.м.
ЗП на имота- 8060.00 кв.м.

| | | |
|---|------------------------|-----------------|
| | Е / Н / Н-без огранич. | П застр. до 80% |
| | К инт.- 1,0 до 2,5 | П озел.- до 20% |
| е | | |

Обект: ПУП-ПЗ на ПИ №02097.91.40 по КК и КР на с.Бабук, общ..Силистра
М 1:1000

ПРОЕКТАНТ: арх. М. ГАБРАШКОВА

ВЪЗЛОЖИТЕЛ: ЗК "МОТОР- 93"-с.Бабук, общ. Силистра

| Номер на квартала | Номер на поземления имот | Устройствена зона | поземлен имот с установено предназначение | Етажност височина в м. | | | Градоустройствени параметри | | | Начини на застрояване | | |
|-------------------|--------------------------|-------------------|---|------------------------|------------|--------------------|-----------------------------|--------|--------------------------|-----------------------|--------------------------|--------------|
| | | | | задължителна | максимална | възможна / от-до / | Плътност на застрояване | Кинт | Минимална озеленена площ | Свободно - е | Свързано в два имота - Д | Свързано - с |
| 91 | 40 | Пп | друг вид производствен, складов обект | | | 1-3 ≤ 10 | до 80% | до 2,5 | 20% | ● | | |