



ОБЩИНА СИЛИСТРА

☒ ул. "Симеон Велики" № 33
7500 Силистра

☎ (086) 82 42 43
www.silistra.bg

☎ Факс: (086) 82 33 43
E-mail: mayor@silistra.bg

О Б Я В Л Е Н И Е

№ 03

гр. Силистра 05. 01 2022 г.

Община Силистра на основание на чл. 128, ал. 3 от ЗУТ и Заявление с вх. № УТ – 1930 /06.12.2021 г. от Мирослав Андреев Георгиев СЪОБЩАВА, че е изработен проект:

„ ПУП- План за застрояване за ПИ № 66425.507.287 по КК и КР на гр. Силистра, общ. Силистра”

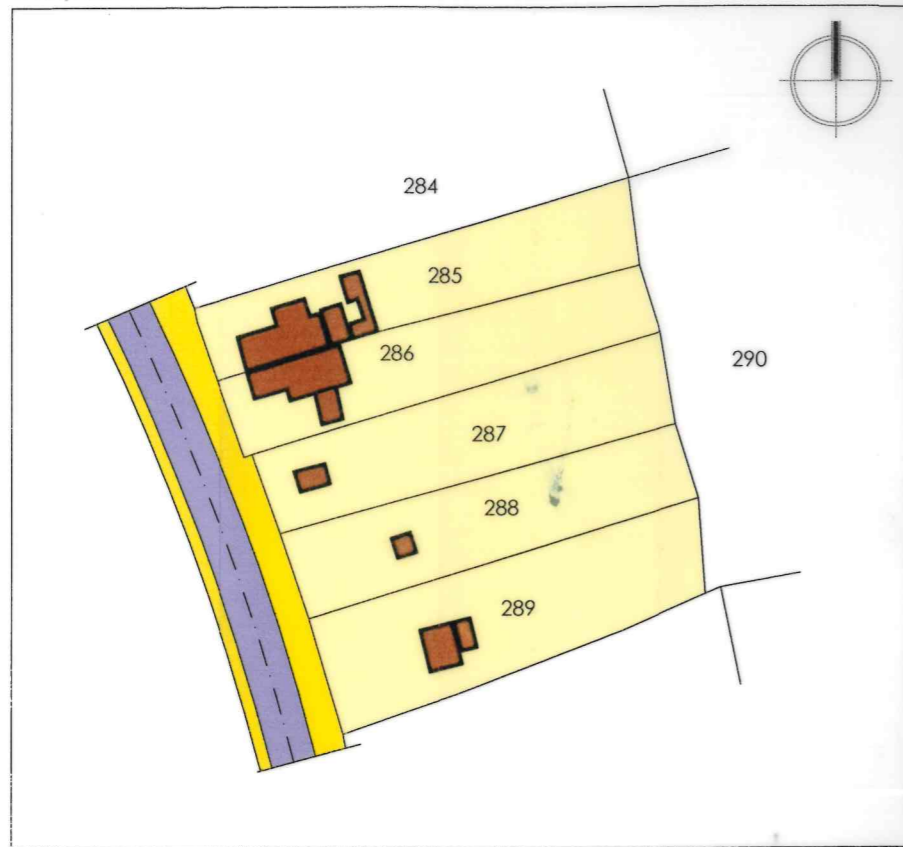
Справки по проекта могат да се направят в стая 216 в сградата на Община Силистра.

На основание чл.128, ал.(5) от ЗУТ в 14 – дневен срок от съобщението по чл. 128, ал.(3) от ЗУТ заинтересованите могат да направят писмени възражения и искания по проекта до Общината.

АРХ. МАРИН НЕДЕЛЧЕВ
Главен архитект на Община Силистра

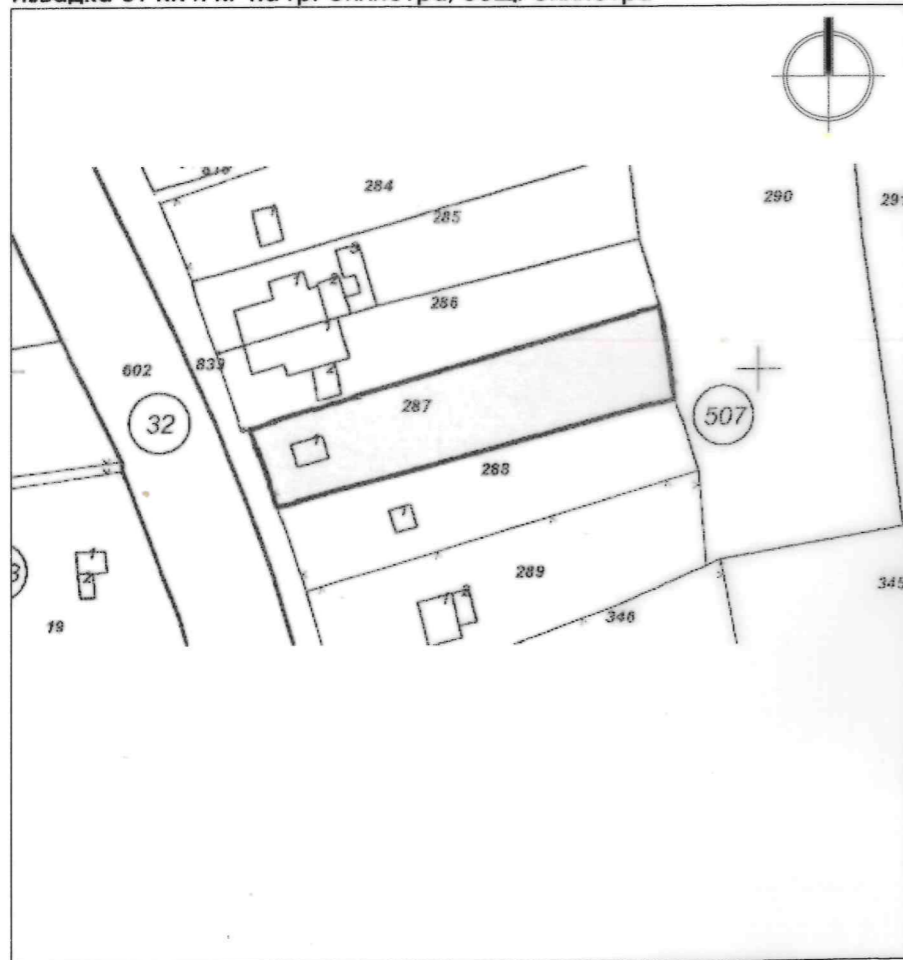


Опорен план



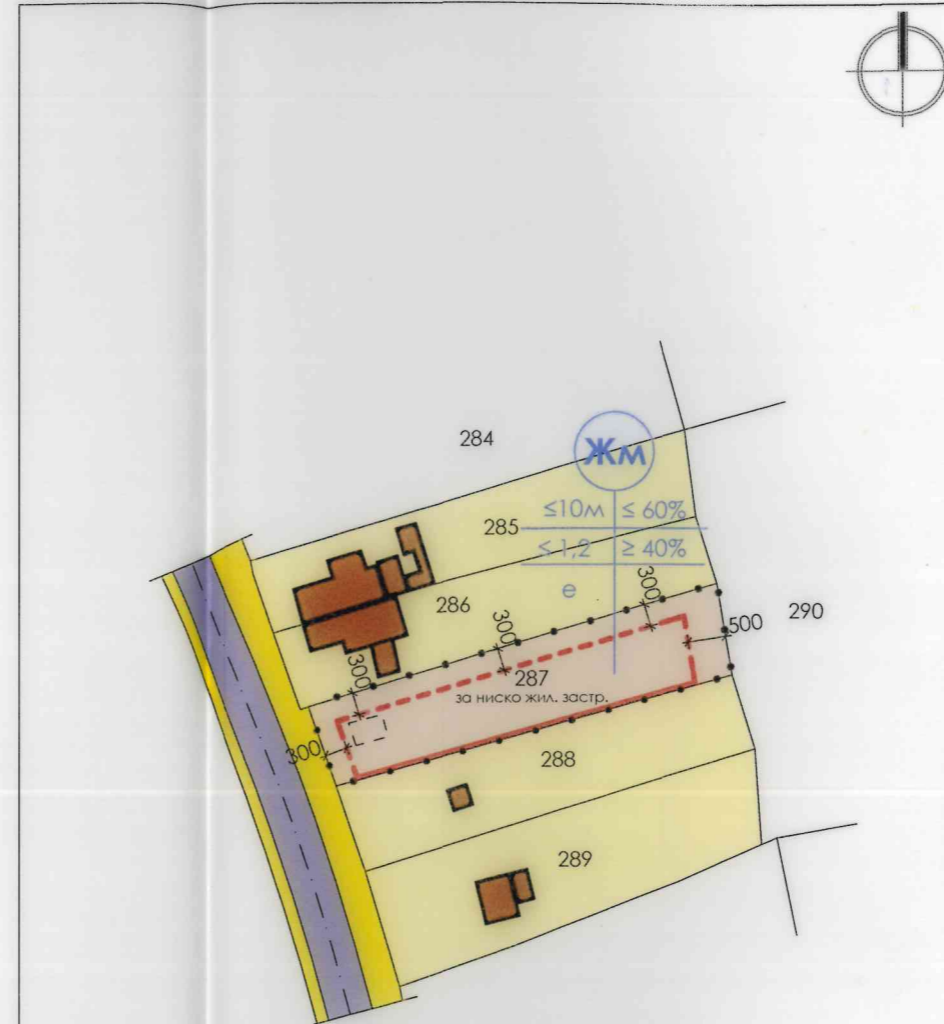
М 1:1000

Извадка от КК и КР на гр. Силистра, общ. Силистра



М 1:1000

ПУП - План за застрояване на ПИ № 66425.507.287 по КК и КР на гр. Силистра, общ. Силистра



ЛЕГЕНДА:

- Зона за ниско жилищно застрояване
- Земеделски територии
- Първостепенна улична мрежа
- Второстепенна улична мрежа
- Пешеходни площи
- Зони за озеленяване
- Съществ. обществено-обслужващи сгради
- Съществ. жилищни сгради
- Органичителна линия на застр.
- Задължителна линия на застр.
- Граница на промяна на устройство и застрояване

ПУП - План за застрояване за ПИ № 66425.507.287 по КК и КР на гр. Силистра, общ. Силистра

Одобрявам със заповед №

Кмет на Община Силистра:
/д-р Юлиян Найденов/

УСТРОЙСТВЕНИ ПАРАМЕТРИ

УПИ	Устройств. зона	ПИ с установено предназначение	Площ /кв.м./	Височина	Площ на застр. %	Кинт	Озеленяване %	Начин на застрояване
66425.507.287	ЖМ	За ниско жил. застр.	654	до 10м	до 60%	до 1,2	мин. 40%	А



ПУП - План за застрояване за ПИ № 66425.507.287 по КК и КР на гр. Силистра, общ. Силистра

ПРОЕКТАНТИ
МИРОСЛАВ АНДРЕЕВ ГЕОРГИЕВ

Проектант:	арх. Р. Георгиева		
ИНФОРМАЦИЯ ЗА ЧЕРТЕЖА			
ЧАСТ:	ПУП - ПЗ	ПЛАН ЗА ЗАСТРОЯВАНЕ	
ФАЗА:	ОКОНЧАТЕЛЕН ПРОЕКТ		М 1:1000
ДАТА:	ноември 2021г.	ЛИСТ НОМЕР	1/2